

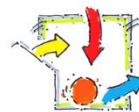
# Au-delà des **murs**, comment construire des **ponts** ensemble ?



11 OCTOBRE 2019



NAMUR  
CAPITALE

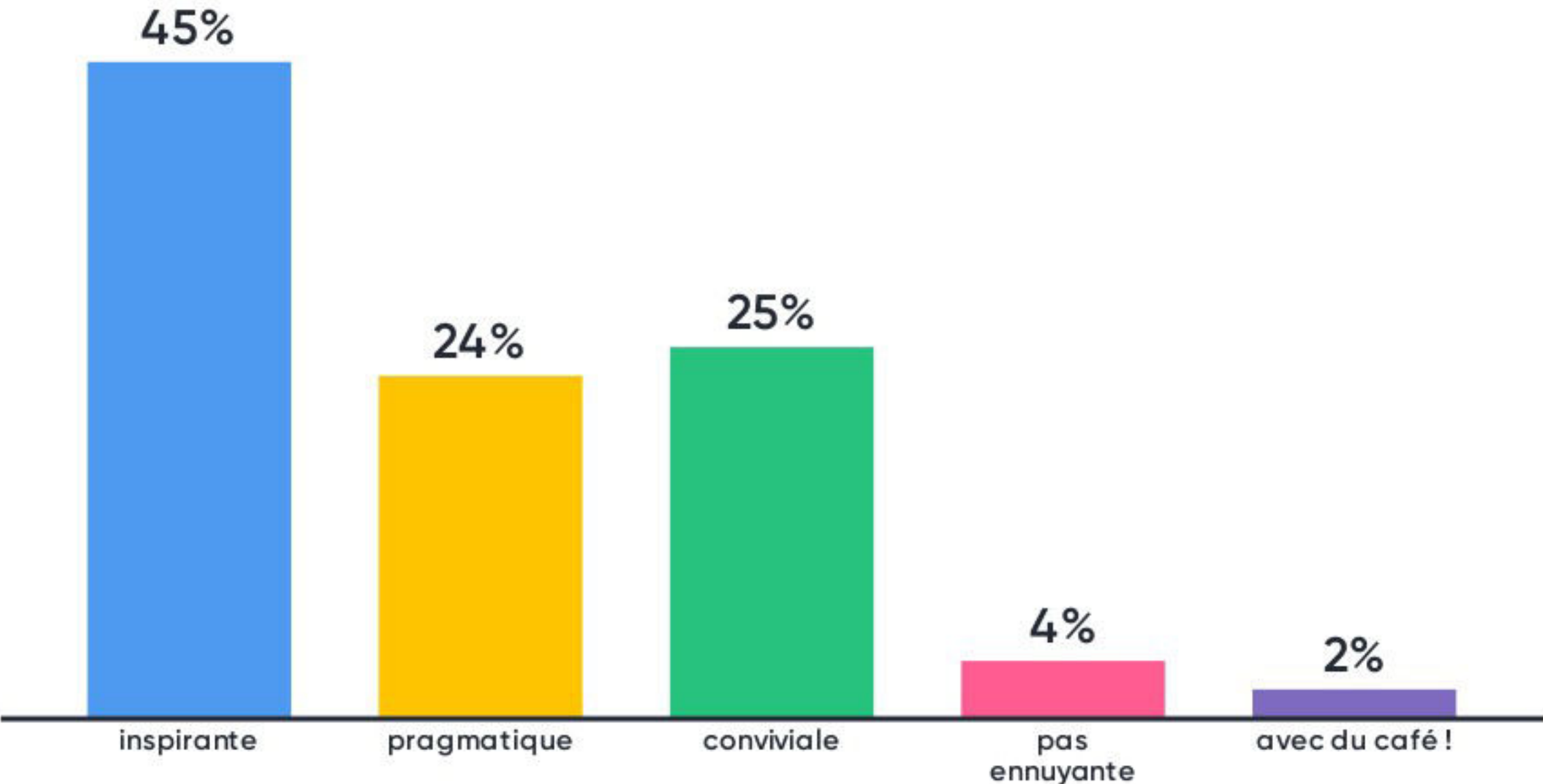


réseau  
santé  
namur

# Rapide **état des lieux** interactif



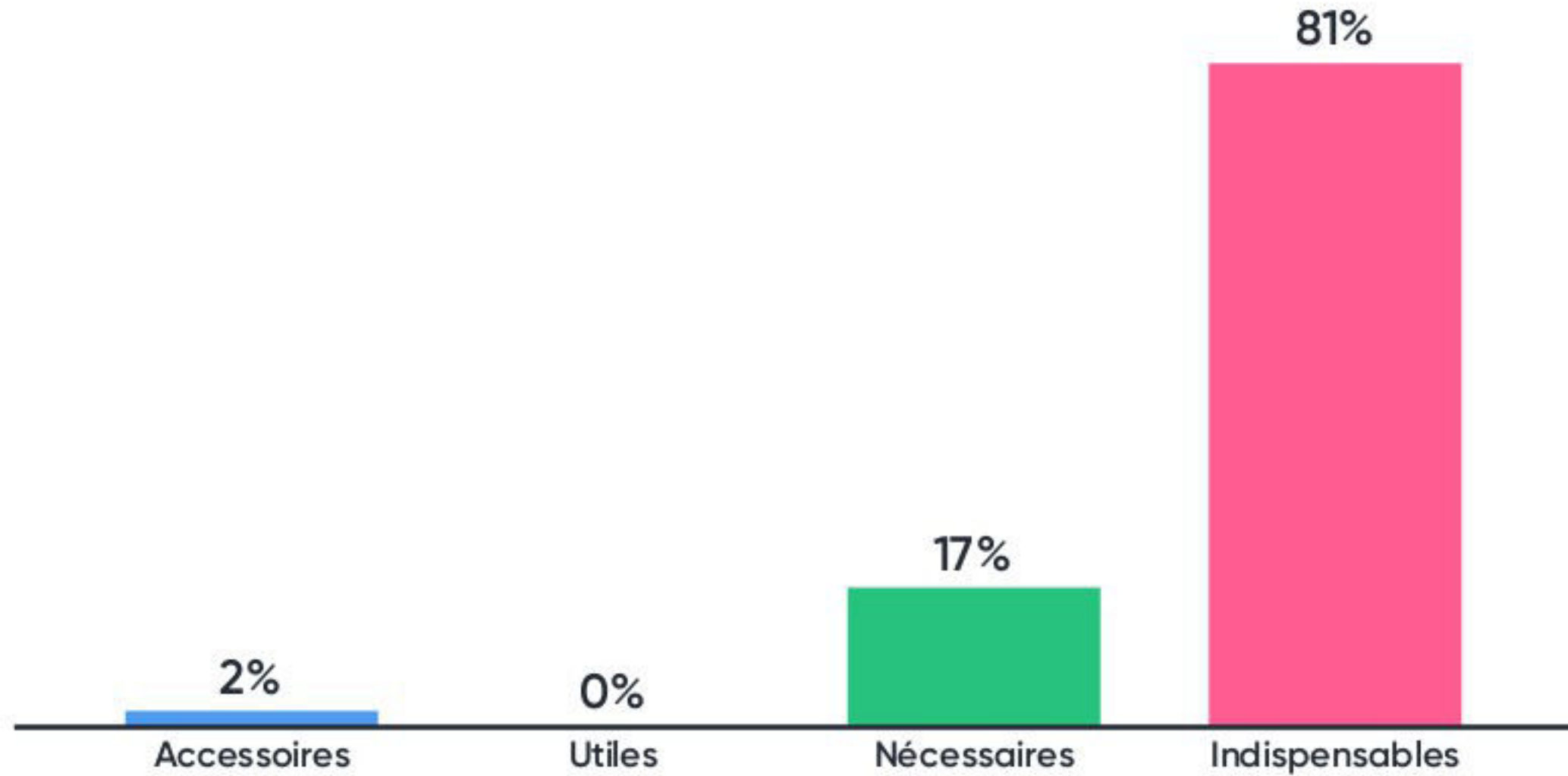
# J'aimerais que cette journée soit...



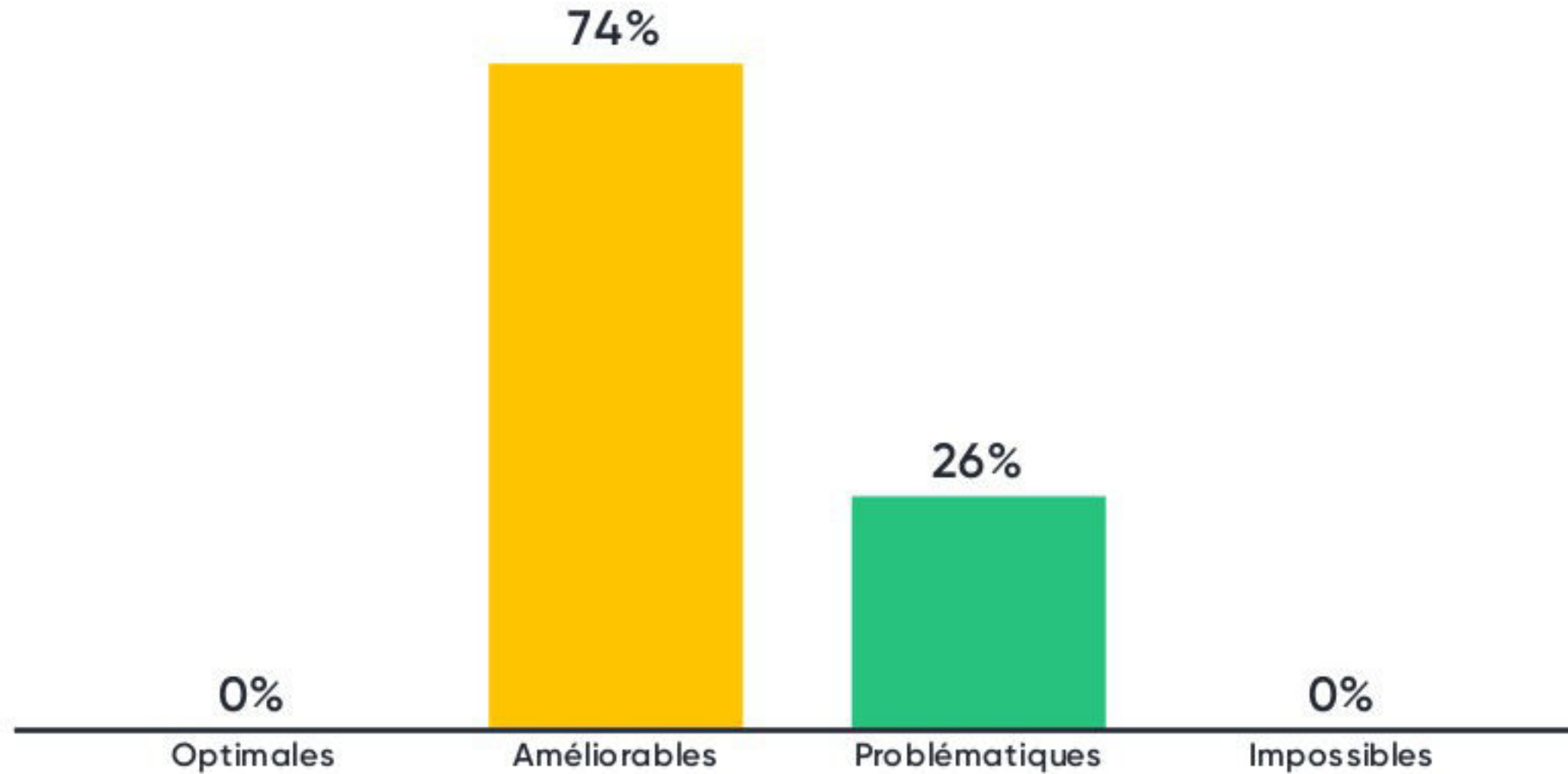
# En 2 mots, la coopération ?



# Les collaborations entre secteur social et santé mentale à Namur sont :



# Les collaborations entre secteur social et santé mentale à Namur sont :



# Laquelle de ces affirmations est vraie pour moi ?

Les deux wins!



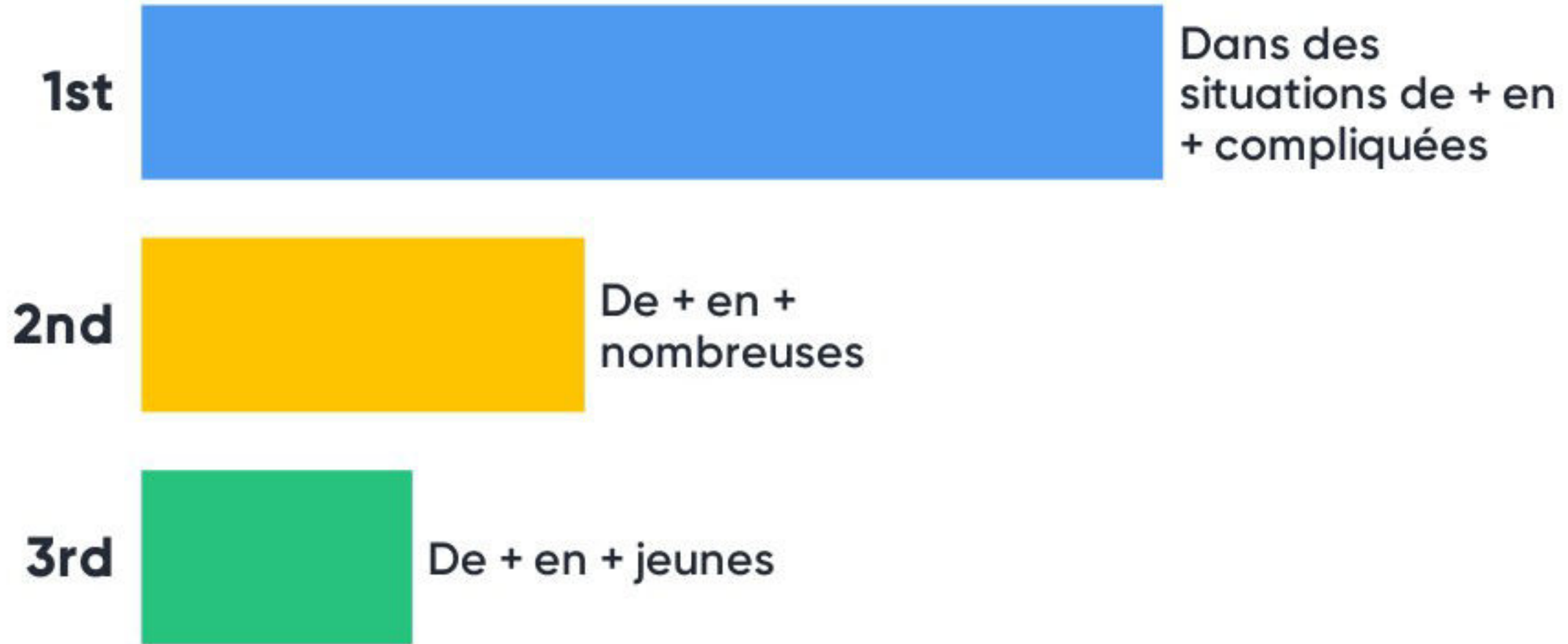
---

Précarité >  
Santé mentale

Santé mentale  
> Précarité

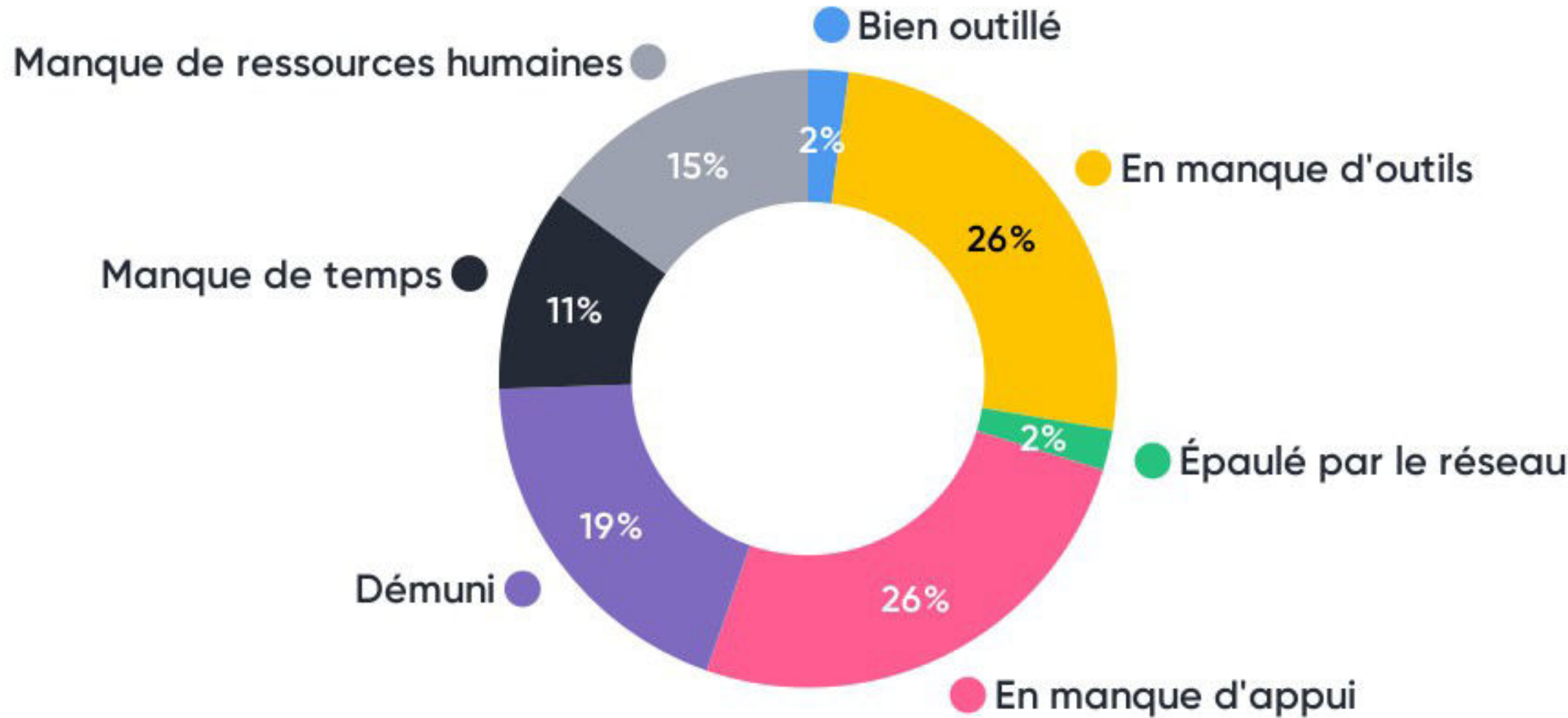
Les deux

# Les personnes ayant des problèmes de santé mentale sont :

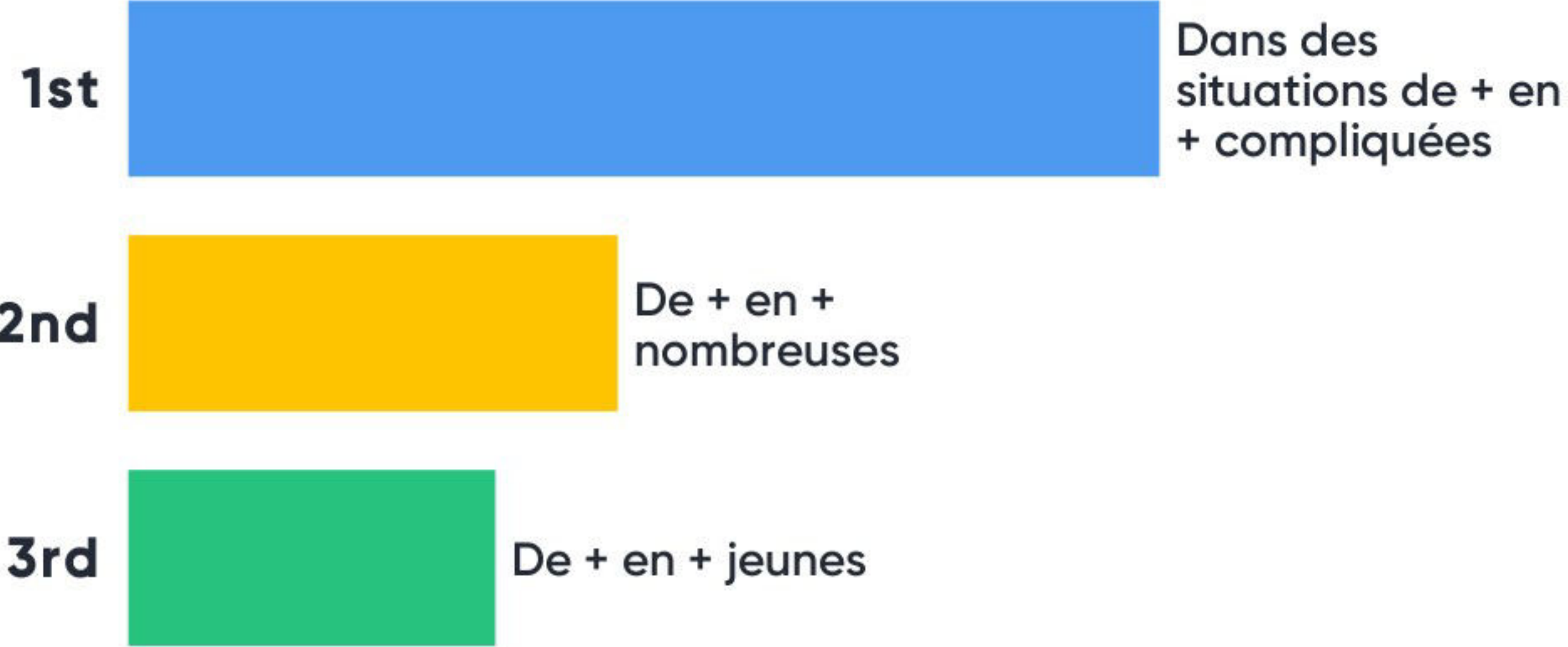




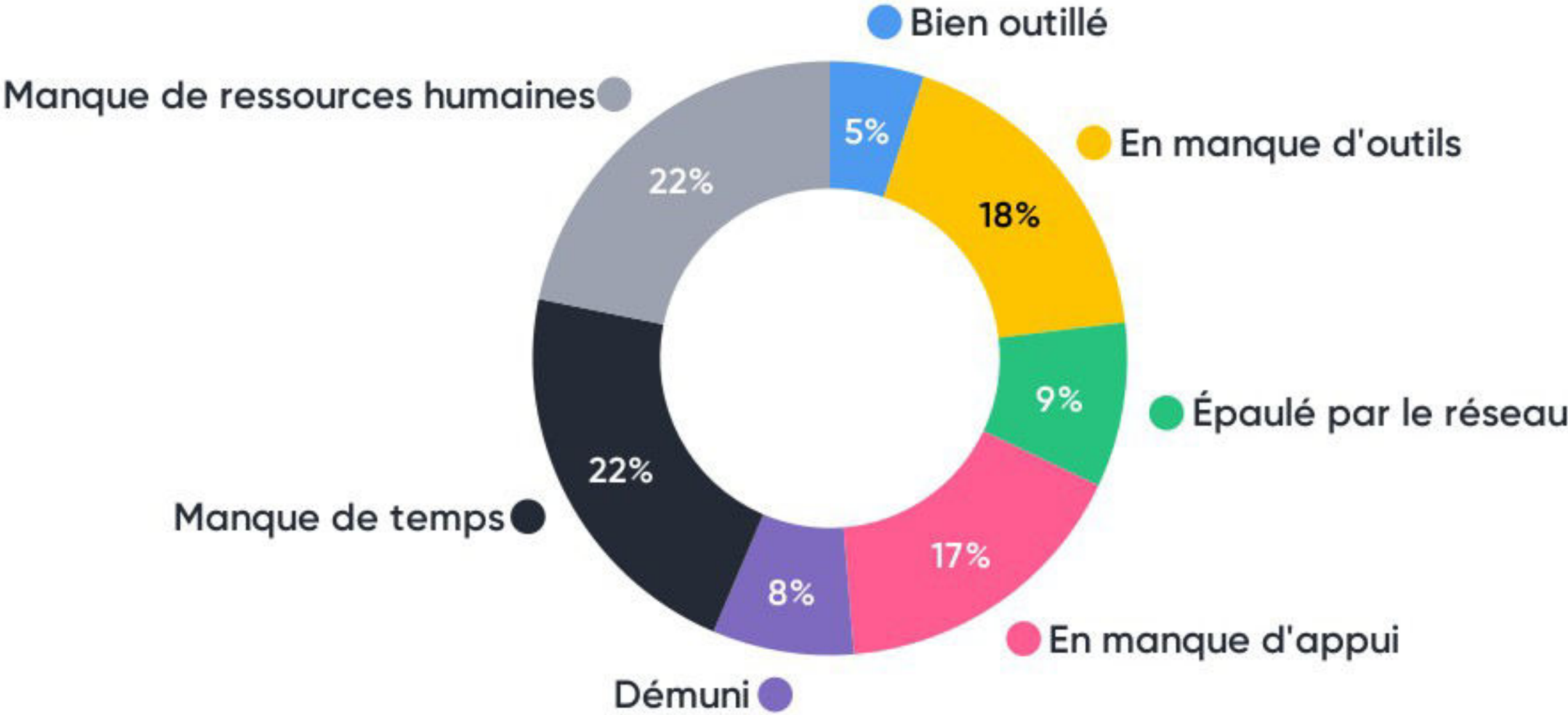
# Face aux situations de santé mentale, je me sens...



# Les personnes vivant dans la précarité sont :



# Face aux situations de précarité, je me sens...



# Je suis venu ce matin avec...

Une forte envie d'apporter des idées constructives et de trouver ensemble des pistes d'amélioration, par l'intelligence collective wins!



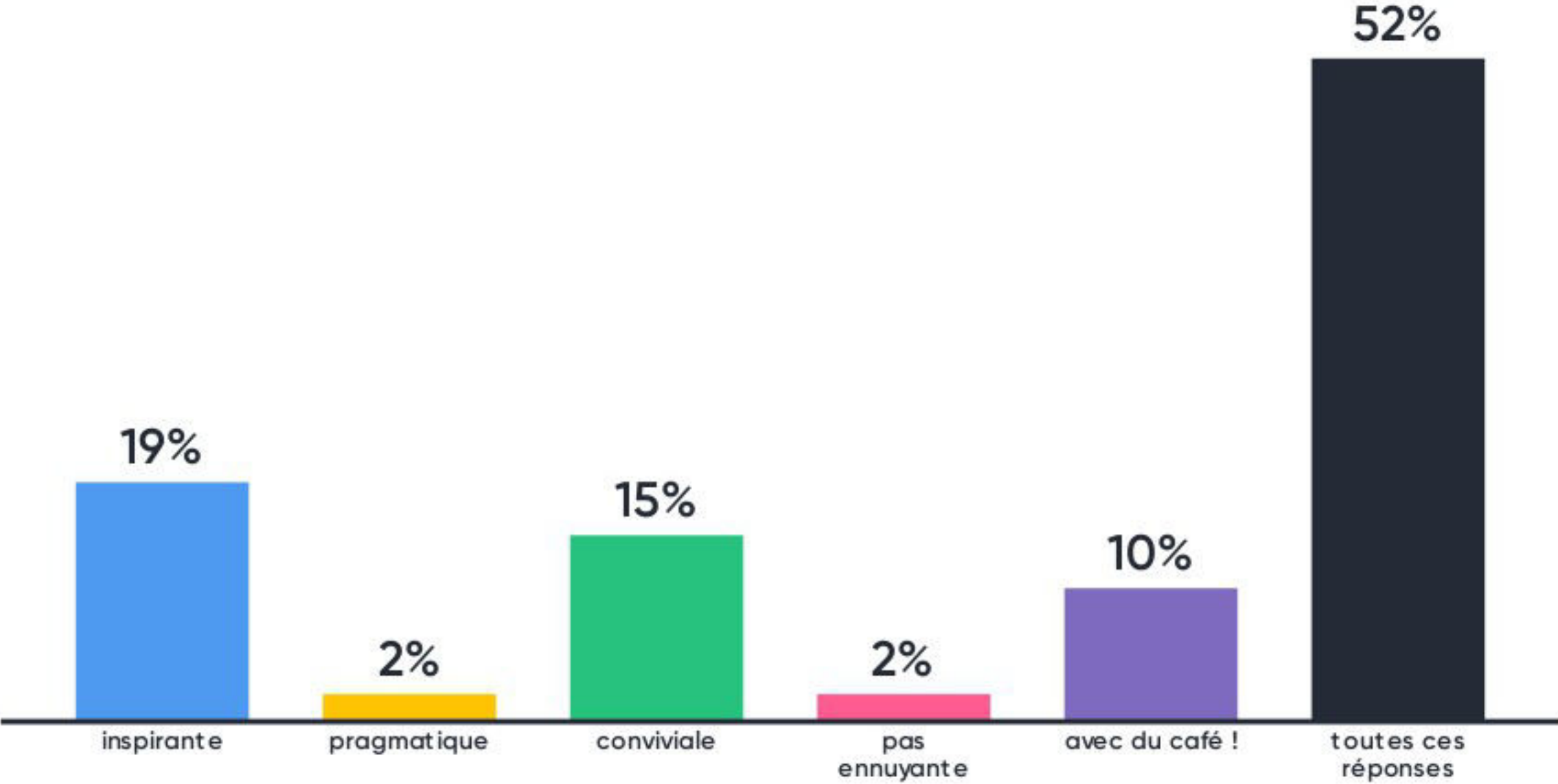
---

Une forte envie d'apporter des idées constructives et de trouver ensemble des pistes d'amélioration, par l'intelligence collective

# Votre avis



# J'ai trouvé cette journée . . .



# Continuer à travailler sur l'identification de valeurs communes entre les 2 secteurs



# Je suis fier/fière . . .

d'avoir apporté des idées constructives et trouvé ensemble des pistes d'amélioration, par l'intelligence collective wins!



---

d'avoir apporté des idées constructives et trouvé ensemble des pistes d'amélioration, par l'intelligence collective



Au-delà  
des **murs**,  
comment  
construire  
des **ponts**  
ensemble ?



NAMUR  
CAPITALE



réseau  
santé  
namur

**MERCI**  
POUR VOTRE  
COOPÉRATION

