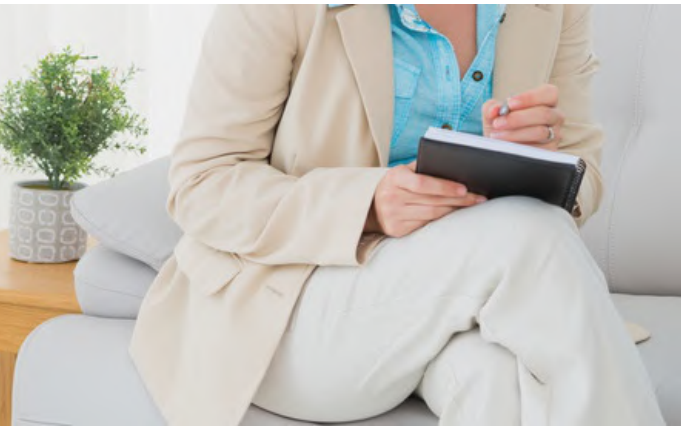


PSYNAM



PROJET

Permettre aux patients de bénéficier de **remboursements**, par l'INAMI, de séances de **soins psychologiques de première ligne**

CONTEXTE

C'est une étape préliminaire, expérimentale et historique vers le remboursement des **psychologues**. C'est un premier pas.

DÉPLOIEMENT

S'agissant d'un budget à enveloppe fermée le dispositif se limite actuellement à **3 publics-cible** et à une offre de soins psychologiques de **première ligne**. La phase expérimentale est financée **jusqu'en 2022**. Les réseaux PSY-107 sont chargés de sa mise en application.

SOINS PSYCHOLOGIQUES DE 1^{ÈRE} LIGNE ?

Une séance de soins psychologiques de première ligne, c'est **autre chose** qu'une séance de psychothérapie classique, ou de thérapie brève.

C'est une **intervention de première ligne** réalisée par un/e psychologue clinicien/enne. La particularité de cette intervention est qu'elle est limitée dans le temps (4 séances) et dans ses objectifs (entre autres **l'évaluation diagnostique** des problèmes présents, le **renforcement du patient** (traitement orienté solution, psychoéducation, promotion de l'autonomie,...) et **l'orientation** en cas de problématiques complexes).

Il s'agit d'une **offre complémentaire** par rapport à ce qui existe déjà. Cela répond à une **demande fréquente**, notamment des médecins généralistes. Les rendez-vous pourront être proposés **rapidement** et/ou **avec réactivité** (cfr. nombre limité de séances).

À PARTIR DE QUAND ?

Les psychologues conventionnés peuvent démarrer les séances depuis le **01 avril 2019**

COMMENT ÇA MARCHE ?

Cliquez sur la photo ci-dessous





POUR QUELS PATIENTS ?

- âgées **entre 18 et 64 ans**
- problèmes psychiques modérément sévères : **anxiété, dépression et alcool**



TÉLÉCHARGER
LA LISTE DES
PSYCHOLOGUES
CONVENTIONNÉS



QUI INITIE LA PROCÉDURE ?



- Médecin généraliste
- Médecin psychiatre



TÉLÉCHARGER
LA PRESCRIPTION
DE RENVOI



Coût pour le patient

11,20€

OU

4€
(BIM)

4 SÉANCES

de soins psychologiques
de première ligne remboursés

Sur le principe du « tiers payant », le patient ne doit pas avancer l'intégralité du coût de la séance. Il donne uniquement l'un des montants ci-dessus directement au/ à la psychologue.



RÉALISÉ PAR UN/E PSYCHOLOGUE

- minimum **3 années d'expérience** comme psychologue clinicien/enne
- disponible pour minimum **4 séances hebdomadaires**
- consulte sur la **province de Namur**
- a été **sélectionné** par le Réseau Santé Namur
- a signé une **convention** avec le Réseau Santé Namur

Durée des séances

60
minutes

Première
séance

45
minutes

Séances
suivantes

ET APRÈS ?



APAISEMENT / RÉSOLUTION

Les 4 séances ont permis un **apaisement** de la situation et/ou une **résolution** satisfaisante de la problématique

ou

ORIENTATION / RELAIS

Une **orientation** et un **relais** sont nécessaires vers d'autres prestataires afin de poursuivre les pistes de solutions envisagées

ou

SÉANCES SUPPLÉMENTAIRES

Une prolongation de **4 séances supplémentaires** peut être envisagée (si accord du médecin envoyeur). Attention : au total, **maximum 8 séances remboursées** par patient par année civile.

CLIQUER ICI
pour plus d'informations

COVID-19

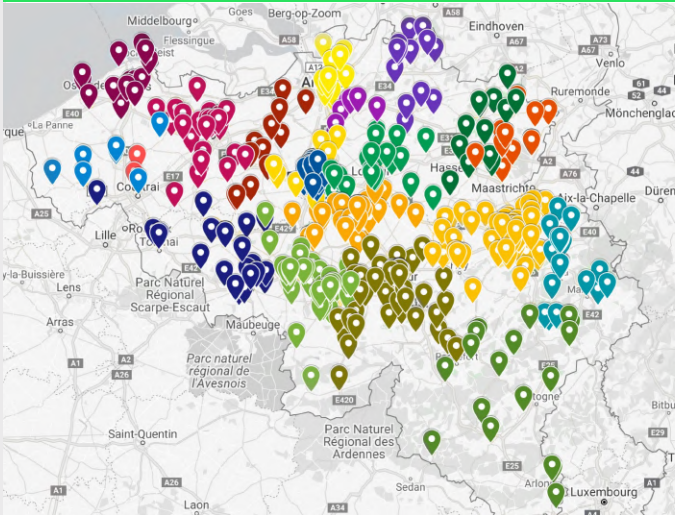
Possibilité de vidéoconsultations

- ▶ mêmes missions
- ▶ même durée de consultation
- ▶ même remboursement
- ▶ flexibilité pour envoi prescription
- ▶ uniquement dans le cadre de la crise COVID-19



PARTOUT EN BELGIQUE

À NAMUR



52 psychologues
à Namur

(+**13** supplémentaires
prochainement)

▶ CONSULTER LA CARTE DES PSYCHOLOGUES 1^{ÈRE} LIGNE

MISSIONS DU RÉSEAU SANTÉ NAMUR

- Le réseau organise la **sélection** des psychologues cliniciens
- Le réseau organise pour les psychologues :
 - des **formations** au fonctionnement du réseau
 - des **intervisions** entre les psychologues 1^{ère} ligne
- Le réseau réalise le suivi du **contingent**
- Le Réseau Santé Namur vise à assurer une **répartition équitable** des moyens sur le territoire et à assurer une **pluralité des modèles** cliniques

www.reseausantenamur.be



Plus d'informations ? ▶ info@psynam.be

JE SUIS MÉDECIN

...ET JE SOUHAITE D'AVANTAGE D'INFORMATIONS



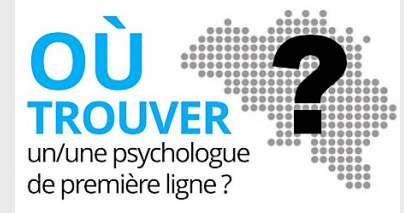
Cliquer sur l'image pour télécharger

...ET JE SOUHAITE TÉLÉCHARGER LA PRESCRIPTION DE RENVOI



Cliquer sur l'image pour télécharger

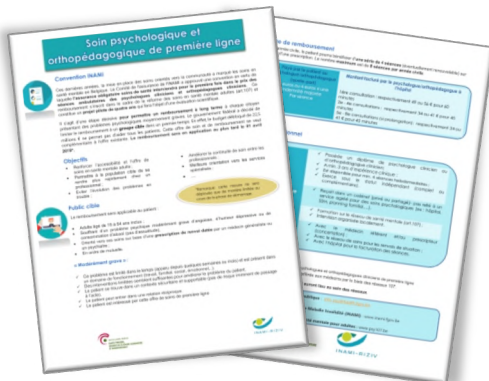
...ET JE SOUHAITE TÉLÉCHARGER LA LISTE DES PSYCHOLOGUES



Cliquer sur l'image pour consulter la carte

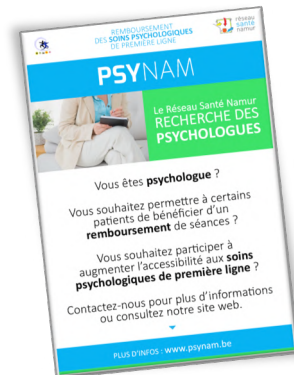
JE SUIS PSYCHOLOGUE

...ET JE SOUHAITE EN SAVOIR PLUS SUR LES MISSIONS DU PSYCHOLOGUE DE PREMIÈRE LIGNE



Cliquer sur l'image pour télécharger

...ET JE SOUHAITE POSER MA CANDIDATURE



Cliquer sur l'image pour télécharger le dossier de candidature

www.reseausantenamur.be

www.psynam.be