

MIEUX,
ensemble



réseau
santé
namur

réseau santé namur

Le Réseau Santé Namur

Le Réseau Santé Namur est un espace de concertations dans lequel professionnels, usagers et proches développent des outils, projets, initiatives et procédures vers de meilleurs soins en santé mentale. Le Réseau Santé Namur rassemble des acteurs issus de secteurs différents qui, tous, de manière directe ou indirecte, participent au rétablissement de personnes vivant avec un trouble de santé mentale (soins ambulatoires, secteur social, réhabilitation, réinsertion socio-professionnelle, formation, activités thérapeutiques de jour, soins hospitaliers, logement, hébergement,...). Le Réseau Santé Namur rassemble plus d'une centaine de partenaires qui souhaitent améliorer, ensemble, leurs synergies de collaboration.

[En savoir plus](#)

Les 5 fonctions

Fonction 1

enjeux de la première ligne d'aide et/ou de soins (santé, social, santé mentale,...)

Fonction 2

enjeux de l'accompagnement à domicile par les équipes mobiles spécialisées en santé mentale

Fonction 3

enjeux liés à l'insertion socio-professionnelle, à l'accès aux formations, à l'insertion sociale,...

Fonction 4

enjeux des soins hospitaliers intensifs (hôpitaux généraux, psychiatriques,...)

Fonction 5

enjeux de l'accès au logement et/ou à l'hébergement (spécialisé ou non en santé mentale)

La Réforme « Vers de meilleurs soins en santé mentale » (PSY 107)

La Réforme des soins de santé mentale vise, par une approche globale et intégrée des soins, à ce que l'utilisateur puisse - autant que possible - évoluer dans son milieu de vie. Elle porte une attention particulière à la réhabilitation psychosociale, aux soins dans la communauté, à l'implication des usagers et des proches dans l'organisation des soins, au dépistage précoce, aux soins hospitaliers intensifiés et à la mise en place d'équipes mobiles spécialisées en santé mentale. Des réseaux, comme le Réseau Santé Namur, sont organisés pour mettre en œuvre ces différents objectifs.



[En savoir plus](#)

LE COMMENT ?

La zone d'action

Depuis 2010 : Nord de Namur

À partir de 2018 : **toute la Province de Namur**



Le Réseau Santé Namur en quelques chiffres

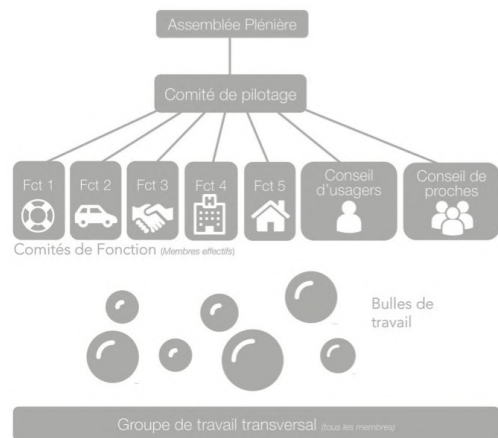
Le « Réseau Santé Namur » est en développement depuis le mois de **juillet 2010**.

Il a reçu sa reconnaissance officielle (de la part de la C.I.M.) en **juin 2011**.

108 partenaires (47% effectifs et 53% adhérents)



68 % de partenaires « hors soins »



Un réseau construit selon une logique « participative »

Dans une logique de coopération, les partenaires sont actifs au sein du réseau par le biais de différentes **structures participatives**. Les **usagers** et les **proches d'usagers** sont eux aussi impliqués de manière active et participative au sein du Réseau Santé Namur. Des représentants d'usagers et de proches sont présents dans chaque réunion du réseau.

En savoir plus

MIEUX, ensemble

Du côté des professionnels

OBJECTIF COOPÉRATION

« Mieux coopérer ensemble », cela ne signifie pas travailler plus. Cela ne signifie pas non plus que l'on travaillait mal auparavant. Cela signifie simplement que l'on peut toujours tendre vers un meilleur « Travailler ensemble ». **Objectif Coopération** invite à renforcer la coopération entre les **professionnels** qui sont concernés par la santé mentale et ce quel que soit leur secteur (travailleurs en psychiatrie, travailleurs psycho-sociaux, travailleurs sociaux, formateurs, aide au domicile,...).

Comprenons-nous

Partageons nos limites, nos enjeux, nos temporalités, nos freins et nos leviers pour pouvoir travailler ensemble avec nos différences.

Découvrons-nous

Augmentons notre confiance réciproque par des immersions. Développons notre inter-connaissance.

Partageons nos valeurs

Créons une base fondamentale commune sur laquelle asseoir nos coopérations. Identifions les valeurs qui nous rassemblent.

Renforçons nos connexions

Créons des outils de communication et de liaison qui nous permettent de disposer des informations nécessaires et adéquates pour une bonne coopération

Concertons-nous

Facilitons les méthodes de concertation entre professionnels, usagers et proches ; que cela soit avant, pendant ou après la prise en charge

Du côté des usagers/proches

OBJECTIF RÉTABLISSEMENT

« Aller mieux » ou « Se rétablir », cela ne signifie pas spécialement être guéri, ni ne plus avoir aucun symptôme. Cela signifie, entre autre chose, disposer des ressources personnelles et/ou externes afin de « vivre mieux » avec le moins de symptômes invalidants possibles. En complément de l'empowerment, les composantes de soutien et d'entraide, sont primordiales au développement du « Ensemble » pour le rétablissement. **Objectif Rétablissement** vise à soutenir et s'entraider entre **usagers** et **proches** qui sont impliqués dans la santé mentale.

Soyons en contact

Développons des initiatives permettant aux usagers des contacts informels ayant pour but de s'entraider et de booster son rétablissement ensemble.

Éclairons-nous

Renforçons le dialogue entre usagers, professionnels et proches. Donnons aux parcours de rétablissement inspirants l'opportunité d'éclairer ce dialogue.

Exprimons-nous

Stimulons le développement d'espaces dédiés aux témoignages des usagers/proches et de leurs vécus

Partageons nos idées

Mettons à profit les recommandations, les avis et les idées des usagers/proches pour nous maintenir dans un processus continu d'amélioration.

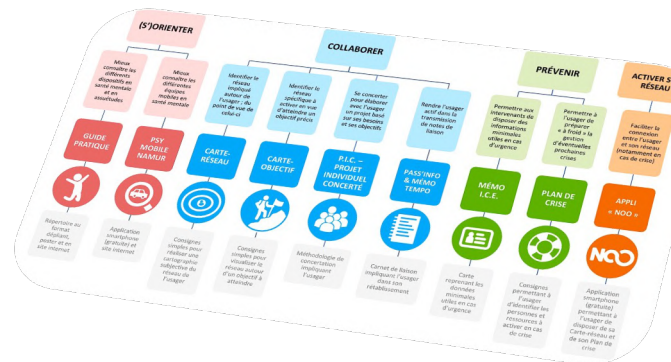
Vers des dynamiques partenariales améliorées

Depuis 2020, le Réseau Santé Namur organise ses Groupes de travail et ses réunions autour de son objectif global « MIEUX, ENSEMBLE ». Celui-ci est décliné en deux axes « OBJECTIF COOPÉRATION » et « OBJECTIF RÉTABLISSEMENT » qui sont travaillés conjointement.

Des outils vers un meilleur rétablissement

Plusieurs outils ont été développés en réponse à des besoins transversaux. Leur objectif est de développer de meilleures synergies de collaboration intersectorielle pour l'accompagnement du rétablissement des usagers en santé mentale. Chaque outil a été élaboré à partir et avec les partenaires du Réseau Santé Namur, par un processus de développement partenarial et consultatif. Il s'agit d'outils pragmatiques, utilisables et/ou activables par chaque intervenant du réseau.

[En savoir plus](#)



Des projets partenariaux vers de meilleures pratiques collaboratives

Depuis plus de 13 ans, le Réseau Santé Namur participe à la création de plusieurs projets partenariaux actifs sur différents plans :

- Équipe mobile en santé mentale : Pléiade
- Soutien vers l'insertion socio-professionnelle : CRF la Charnière
- Accès au logement privé classique : Capteur de logement
- Stimulation de l'entraide entre usagers : Maison des usagers "Les Colibris", Projet "Éclairons-nous", Conseil d'usagers, brochures "Et si on s'entraidait ?", référent-usager,...
- Augmentation de la collaboration avec les proches/familles comme "partenaire de soins"
- Amélioration de l'inter-connaissance entre les partenaires des différents secteurs : Raconte-moi ton secteur, Midis de réseau,...

Le Réseau Santé Namur veille à une articulation pertinente et efficiente avec les autres initiatives de réseau de soins : Plate-Forme Namuroise de Concertation en Santé Mentale, Réseau Santé Kirikou, RASANAM (Réseau d'Aide et de Soins en Assuétudes de la Région Namuroise), RSUN (Relais Social Urbain Namurois), Plans de Cohésion Sociale,...

PSYNAM

Soins psychologiques dans la première ligne

Le Réseau Santé Namur, en collaboration avec le Réseau Santé Kirikou, met en place le dispositif de remboursement des soins psychologiques dans la première ligne à Namur. Il s'agit d'un projet INAMI qui permet aux patients de bénéficier de remboursement auprès de psychologues conventionnés (auprès d'un ou de plusieurs réseaux en santé mentale). L'objectif est de développer une offre de proximité et de partenariat local.

[En savoir plus](#)



QUELLES NOUVEAUTÉS POUR LE RÉSEAU EN 2024 ?

SE RENCONTRER

Relance des rencontres **Midis de réseau** :
rencontres entre professionnels sur le temps de midi

Création des rencontres **On en parle ?!** :
rencontres pour les usagers et par les usagers

Diminution de la fréquence des réunions
Comités de fonction du réseau

INNOVER

Déploiement de la nouvelle convention 2024
pour les psychologues conventionnés **PSYNAM**

Mise à jour du **GUIDE Santé Mentale & Assuétudes**, outil
pour aider à l'orientation des usagers

Développement d'un **trajet de soins Drogues illicites**
et création d'une équipe de liaison

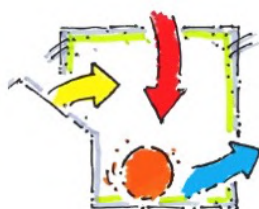
Concertation pour l'appel à projet **Urgences psychiatriques**

INVENTONS AUJOURD'HUI LES PROJETS DE **DEMAIN**



Se réunir est un début.
Rester ensemble est un progrès.
Travailler ensemble est la réussite.

Henry FORD



réseau
santé
namur